

# Campamento Inmersión en Inglés

## Lepe, Huelva

Para individuales 8-16 Años



tu mejor inversión



Waingunga es un centro de educación ambiental, deportes en la naturaleza y turismo activo.

Rodeado de un impresionante entorno natural, se encuentra situado en una finca de más de 52 hectáreas con un embalse y bosque mediterráneo localizada en la Dehesa del Piorno, dentro del término municipal de Lepe (Huelva), a 5 minutos en coche de el Centro Histórico y a 10 minutos de la playa, con buen acceso a la autopista de Sevilla.

Nuestro objetivos es que los participantes pasen una semana de **inmersión en inglés** disfrutando de un programa de actividades que les hace aprender de manera natural al utilizar el inglés para todas las actividades diarias. Completamos la enseñanza con talleres específicos para reforzar los conocimientos básicos. El primer día realizarán un **test de nivel** y al final del campamento se les entregara un **informe pedagógico individual**.

### Inglés y diversión cerca de casa

Un programa completo de aventura con monitores bilingües que proporciona una inmersión natural

#### Edades:

- 8 a 16 años

#### Fechas 2022:

- 03 al 09 julio

- 10 al 16 julio

#### Campamento

- Habitaciones de 8 plazas con baño interior.
- Monitores bilingües de Inglés y titulados en actividades de aventura
- Pensión completa más merienda
- Recinto cerrado y vigilado

#### Aventura + English

- Wifi
- Zona de multiaventura
- Zona náutica
- Zona deportiva
- Excursión a la Playa.





### Language immersion

Es el entorno perfecto para practicar inglés sin salir de España, para hacer amigos y divertirse. Es un Campamento de Inmersión en inglés porque esa es la lengua de comunicación durante el Campamento y porque todas las actividades se dinamizan en inglés.

Los talleres de inglés son dinámicos, participativos, organizados en grupos reducidos por nivel de inglés y por edades donde, mediante juegos y role plays, se mejoran aspectos puntuales del idioma relacionados con la comunicación. La metodología es fijar un objetivo léxico o gramatical por taller y presentarlo, reforzarlo y practicarlo durante las sesiones.

### Supervisión

*Leader Group (Monitor):* Cada niño siempre tiene a su disposición a un monitor encargado de ayudarle, formados para poder prestarle el apoyo necesario ante cualquier situación que comprometa su bienestar personal. Estos Leader Group están supervisados por nuestra Directora de Campamento.

### La seguridad lo primero

El programa de aventura es muy completo, está especialmente diseñado para que los acampados puedan apreciar la naturaleza, mientras que están practicando inglés. Todos nuestros monitores tienen el certificado oficial para hacer las actividades del campamento.

#### Emergencias

Es obligatorio que los padres proporcionan un número de teléfono en el momento de la reserva con el fin de ponerse en contacto con ellos en caso de emergencia.

#### En el centro

Los participantes no pueden salir del centro en ningún momento sin ser acompañado por el Jefe de Grupo o sin permiso paterno.

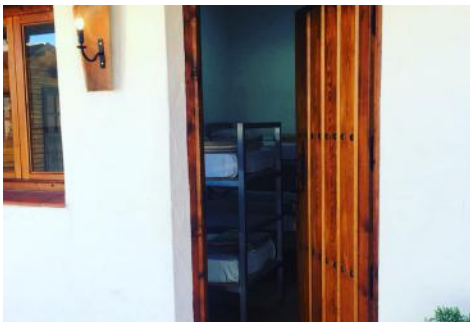
#### Excursiones

Los participantes serán identificados fácilmente con una camiseta y están siempre acompañados por el equipo de monitores.

#### Seguro

Hemos incluido un seguro con cobertura médica para todos nuestros participantes, desde la llegada hasta la fecha de salida.





## ¿Qué necesitas llevar?

### Artículos primera necesidad:

- Artículos de higiene personal (toallas, peine, champú, gel, ...)
- Pantalones cortos
- Gorra
- Camisetas
- Camiseta de manga larga
- Zapatillas de goma para el agua y calzado deportivo.
- Bañador y toalla de playa.
- Loción para mosquitos
- Crema solar
- Pequeña mochila para la excursión.

### Otra sugerencias:

- Linterna

El primer día se organizará un **banco para el dinero y los móviles**, que se abrirá en los tiempos de descanso después de la comida.

## Comidas

Los menús son equilibrados y están especialmente diseñados para los participantes del campamento. Los monitores están pendientes de que coman correctamente.

En los días de excursión los participantes llevan picnic.

### Desayuno

- Colacao, leche, zumo.
- Tostada y cereales.

### Refuerzo de media mañana

- Fruta

### Almuerzo:

- Primer plato
- Segundo plato
- Fruta y lacteos.

### Merienda:

- Bocado y batido

### Cena:

- Primer plato
- Segundo plato
- Fruta



## Programa Tipo Puede sufrir modificaciones horarias

Día	Desayuno 08:30	Actividades de Mañana 10:00-13:30	Almuerzo 14:00	Actividades de tarde 16:30-19:30	Cena 20:30	Actividades de noche 22:00
1				Arrival at the Centre		Welcome Party
2		Climbing Wall, Abseiling		Workshops		Night orientation
3		Adventure circuit		Workshops		Camp Quiz
4		Canoe		Workshops		Gymkhana night
5		Visit Beach				Talent Show
6		Archery		Workshops		Bye Bye Party
7		Departure from the Centre				

Los participantes se dividen en grupos de edad y nivel de inglés, para pasar por grupo, por todas las actividades: Piragua, Tiro con arco, Escalada, Circuito de Aventuras, Piscina, Gymkhana, Juegos, Deportes, Velada, ...

### ¿Cuál es el idioma oficial del campamento?

Los monitores utilizan el inglés como lengua para comunicarse con todos los participantes. Fomentan que éstos se comuniquen entre ellos en esta lengua. Además los monitores, que son bilingües, atenderán a aquellos niños y niñas que necesiten comunicarse puntualmente en español.

Con este sistema de aprendizaje los estudiantes no tienen la sensación de estar pasando sus vacaciones dando clase de idiomas. El aprendizaje y la mejora en la comunicación se produce de manera natural: divirtiéndose y haciendo amigos.

### Precio por semana: 595€

#### El programa incluye:

- Alojamiento en habitación
- Pensión completa + merienda
  - Entrada con cena y salida con desayuno
- **Test de nivel a la llegada**
- **Certificado de nivel**
- Actividades de aventura: Escalada, piragua, tiro con arco, ...
- Veladas nocturnas: Juegos, gymkhanas, ...
- Monitores bilingües
- Una excursión de día completo
- Seguro

#### ¿Por Qué estudiar con Mosaico Idiomas?

- Cuentas con la experiencia de más de 20 años organizando campamentos.
- Todos nuestros monitores son bilingües y titulados .
- 1 monitor por cada 10 estudiantes.
- La seguridad es lo primero para nosotros.
- Los padres y madres disponen de un horario de llamadas a sus hijos y un número de teléfono móvil.
- El campamento cumple con la normativa de Turismo Activo.

